

Einsätze 2002
Bildergalerie

05. November 2002 | 15:17 Uhr

Pkw-Brand L363 Richtung Krankenhaus

Einsatzbericht: 262/02



27. Oktober 2002 | 19:15 Uhr

Baum gegen Hauswand gestürzt - Berliner Straße

Einsatzbericht: [keine Angaben]



27. Oktober 2002 | Nachmittag

Sturmschäden - Verbandsgemeinde

Einsatzbericht: [keine Angaben]





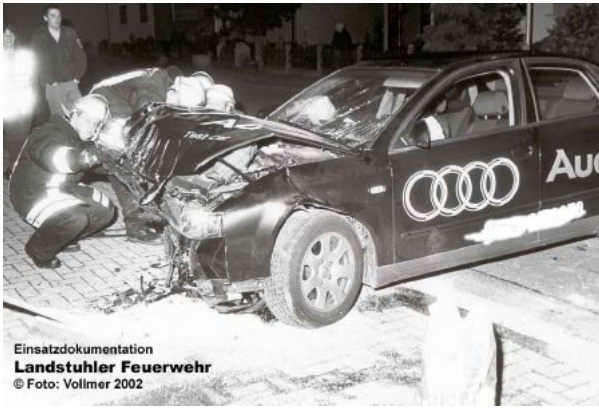
15. Oktober 2002 | 13:35 Uhr
Feuer in einem Kleiderlager - Bahnstraße
Einsatzbericht: [keine Angaben]



05. Oktober 2002 | 01:04 Uhr

Verkehrsunfall: Pkw gegen Friedhofsmauer - Kaiserstraße

Einsatzbericht: [keine Angaben]



14. Juli 2002 | 10:19 Uhr

Verkehrsunfall mit mehreren Verletzten - Bruchwiesenstraße

Einsatzbericht: [keine Angaben]



07. Juni 2002 | 09:58 Uhr

Tierrettung: Katze in Kanalschacht - Daimlerstraße
Einsatzbericht: [keine Angaben]



06. April 2002 | 16:55 Uhr
Personenrettung mit LB - Kaiserstraße
Einsatzbericht: [keine Angaben]



Einsatzdokumentation
Landstuhler Feuerwehr
© 2002 - Alle Rechte vorbehalten

27. März 2002 | 03:36 Uhr
Pkw- Brand - A62
Einsatzbericht: [keine Angaben]



Einsatzdokumentation
FEUERWEHR LANDSTUHL
© 2003 - Alle Rechte vorbehalten

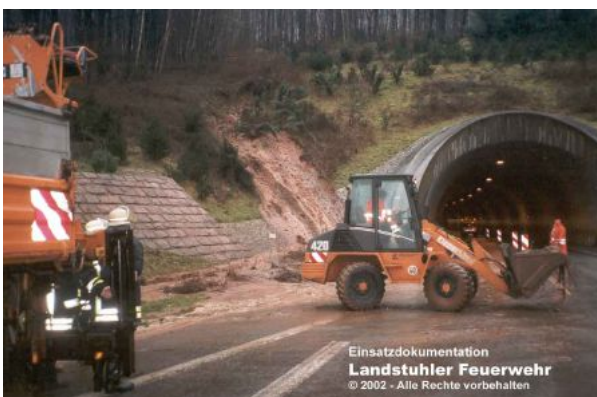


Einsatzdokumentation
FEUERWEHR LANDSTUHL
© 2003 - Alle Rechte vorbehalten



Einsatzdokumentation
FEUERWEHR LANDSTUHL
© 2003 - Alle Rechte vorbehalten

13. Februar 2002 | 15:42 Uhr
Erdbeben am Hörchenbergtunnel - A62
Einsatzbericht: [keine Angaben]



Einsatzdokumentation
Landstuhler Feuerwehr
© 2002 - Alle Rechte vorbehalten

Abkürzungen und Erklärungen:

▶ **VU:** Verkehrsunfall

▶ **BMA:** Alarmierung durch automatische Brandmeldeanlage; meist in größeren Firmen, oder Gebäuden

▶ **HL:** Hilfeleistung

▶ **Wassernotstand:** Klingt wie ein Mangel an Wasser; hierbei handelt es sich allerdings um Überflutungen z.B. in Gebäuden.

▶ **FEZ- Dienst:** Hier wird bei Einsätzen in den Ortsgemeinden der VG Landstuhl nur die Zentrale besetzt.

▶ **WBK:** In Landstuhl ist eine Wärmebildkamera für den LK Kaiserslautern vorhanden. Diese kann bei Bedarf von anderen Feuerwehren im Kreis angefordert werden. Der ELW Landstuhl rückt dann mit der Kamera aus.